

Lärmquelle: B258

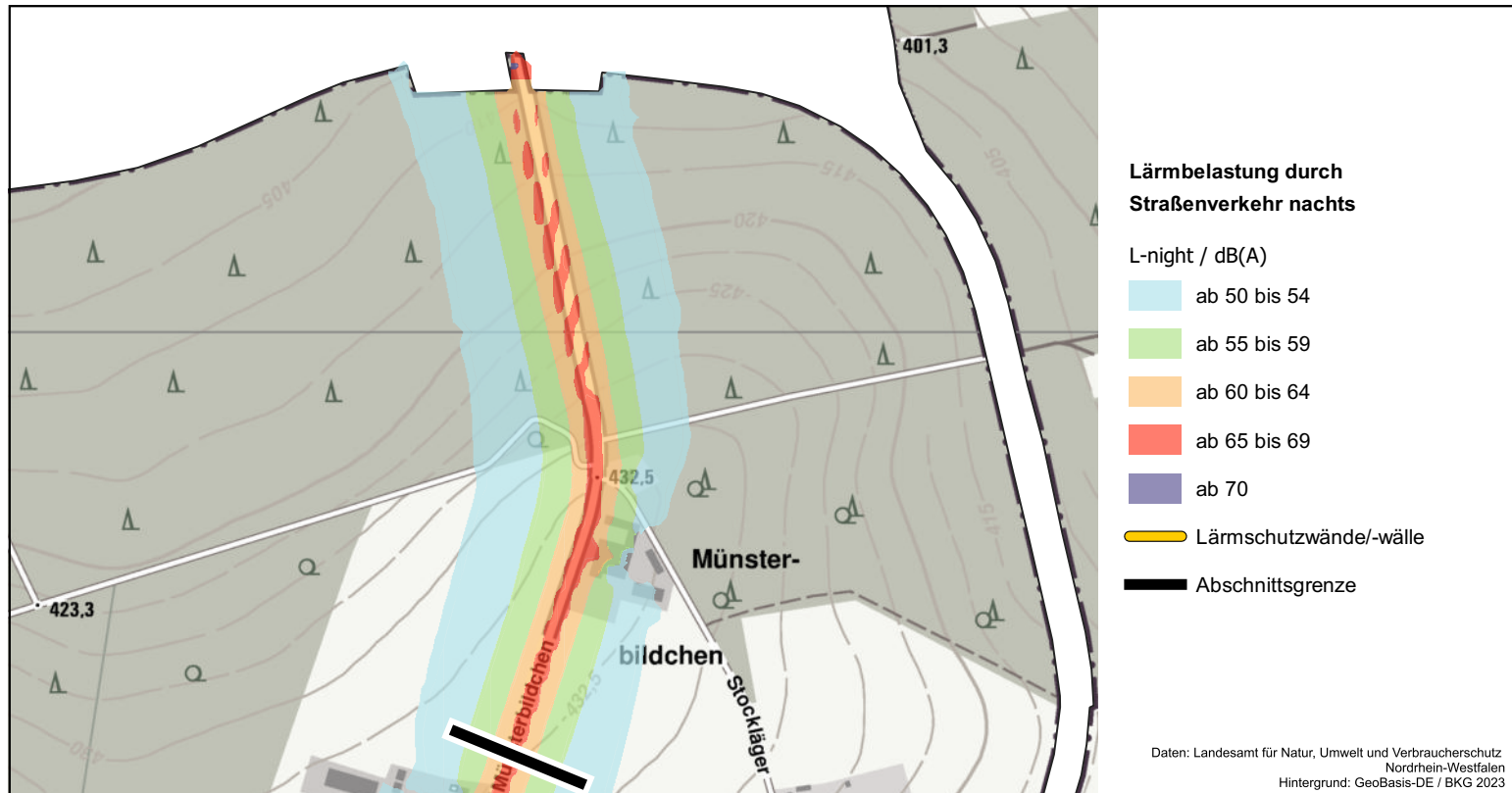
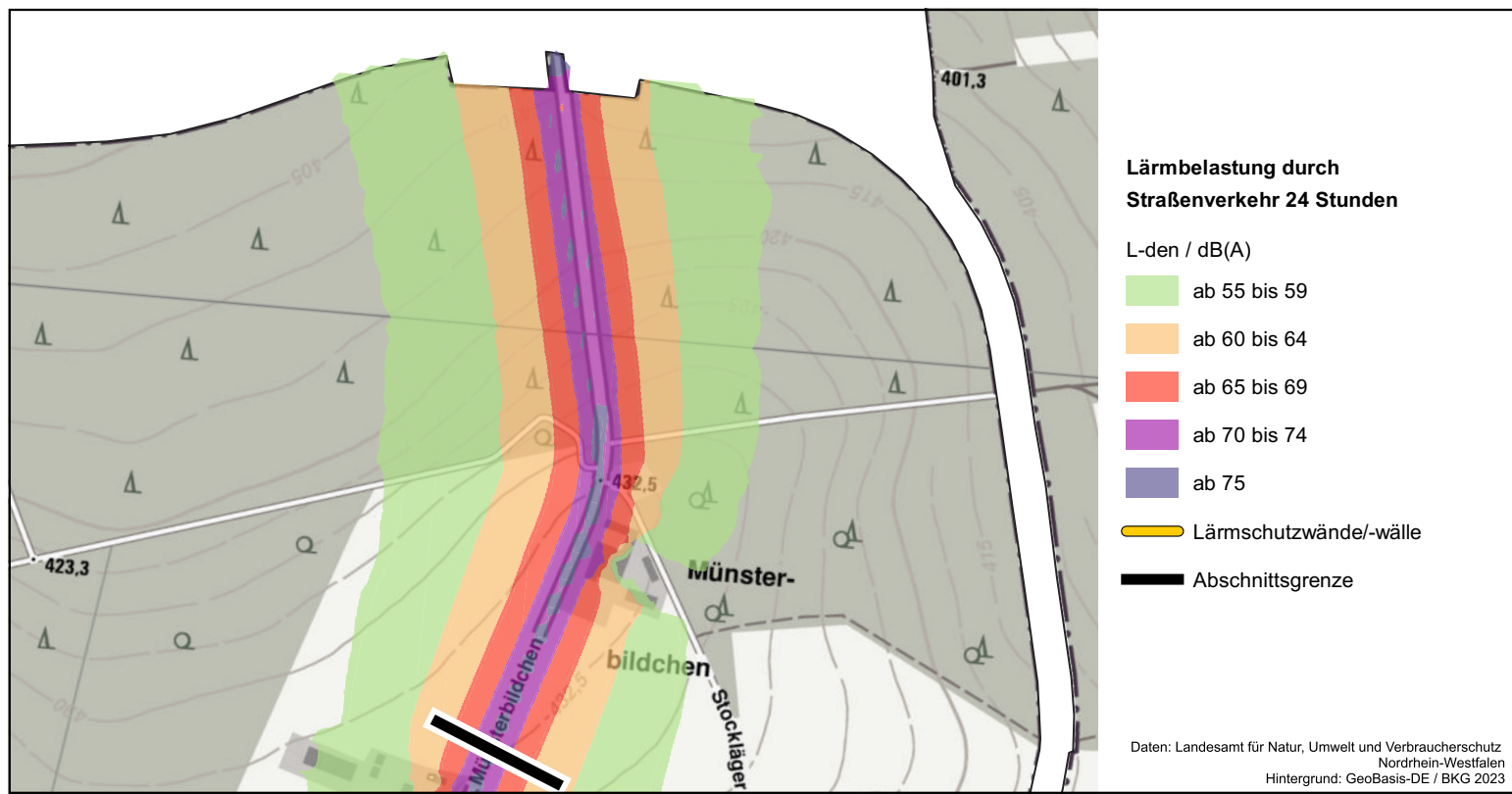
DTV (Kfz/24h): 19221
DTV (SV/24h): 883

TAP-B258/1

Zulässige Höchstgeschwindigkeit: 70 km/h

Betroffene Wohngebäude L-den: 3
Höchster Wert L-DEN in dB(A): 71.2

Betroffene Gebäude L-night: 3
Höchster Wert L-NIGHT in dB(A): 61.7



Maßnahmen/
-kombinationen

passiver Schallschutz (z.B. Schallschutzfenster)

Lärmquelle: B258

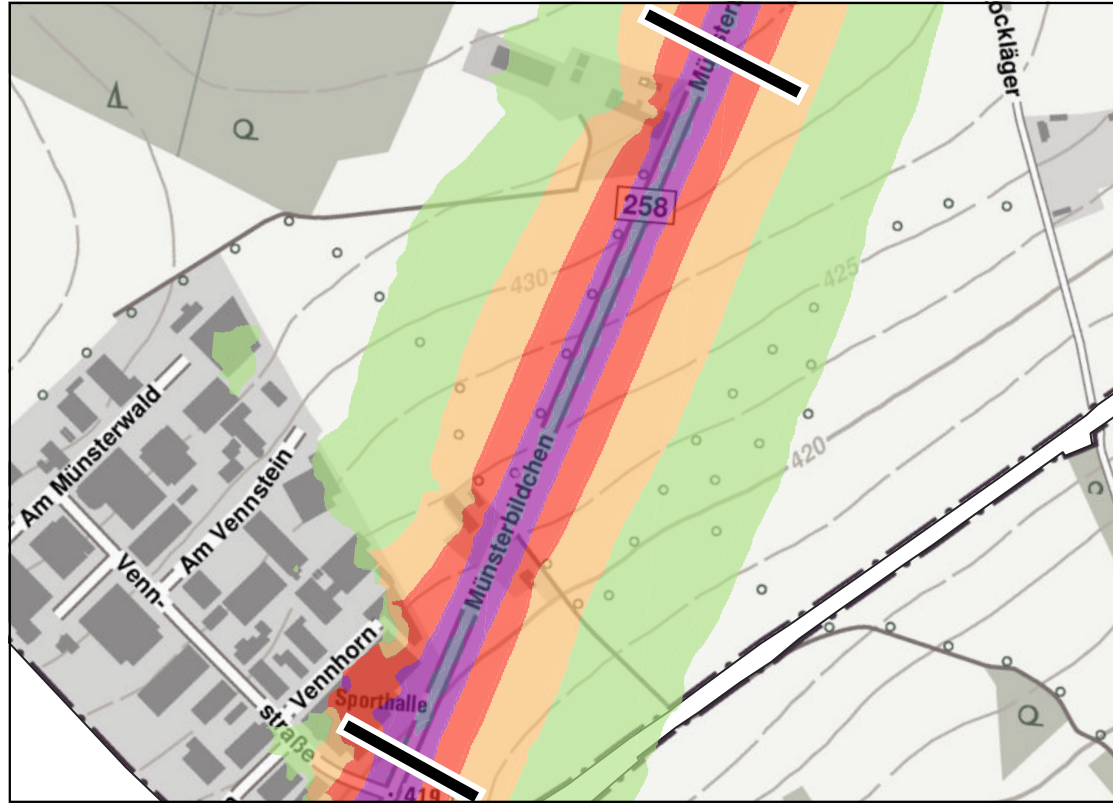
DTV (Kfz/24h): 19221
DTV (SV/24h): 883

TAP-B258/2

Zulässige Höchstgeschwindigkeit: 70 km/h

Betroffene Wohngebäude L-den: 6
Höchster Wert L-DEN in dB(A): 72

Betroffene Gebäude L-night: 4
Höchster Wert L-NIGHT in dB(A): 62.1



Lärmbelastung durch Straßenverkehr 24 Stunden

L-den / dB(A)

ab 55 bis 59

ab 60 bis 64

ab 65 bis 69

ab 70 bis 74

ab 75

Lärmschutzwände/-wälle

Abschnittsgrenze

Daten: Landesamt für Natur, Umwelt und Verbraucherschutz
Nordrhein-Westfalen
Hintergrund: GeoBasis-DE / BKG 2023



Lärmbelastung durch Straßenverkehr nachts

L-night / dB(A)

ab 50 bis 54

ab 55 bis 59

ab 60 bis 64

ab 65 bis 69

ab 70

Lärmschutzwände/-wälle

Abschnittsgrenze

Daten: Landesamt für Natur, Umwelt und Verbraucherschutz
Nordrhein-Westfalen
Hintergrund: GeoBasis-DE / BKG 2023

Maßnahmen/
-kombinationen

passiver Schallschutz (z.B. Schallschutzfenster)

Lärmquelle: B258

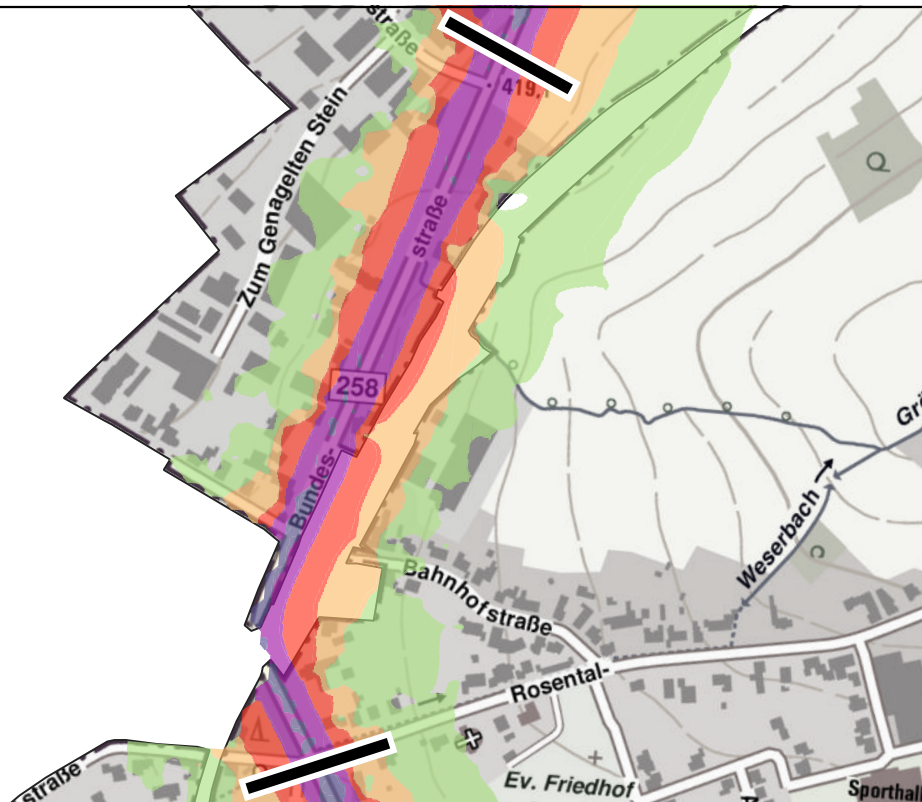
DTV (Kfz/24h): 19221
DTV (SV/24h): 883

TAP-B258/3

Zulässige Höchstgeschwindigkeit: 50 km/h

Betroffene Wohngebäude L-den: 40
Höchster Wert L-DEN in dB(A): 74.7

Betroffene Gebäude L-night: 26
Höchster Wert L-NIGHT in dB(A): 65.2



Lärmbelastung durch Straßenverkehr 24 Stunden

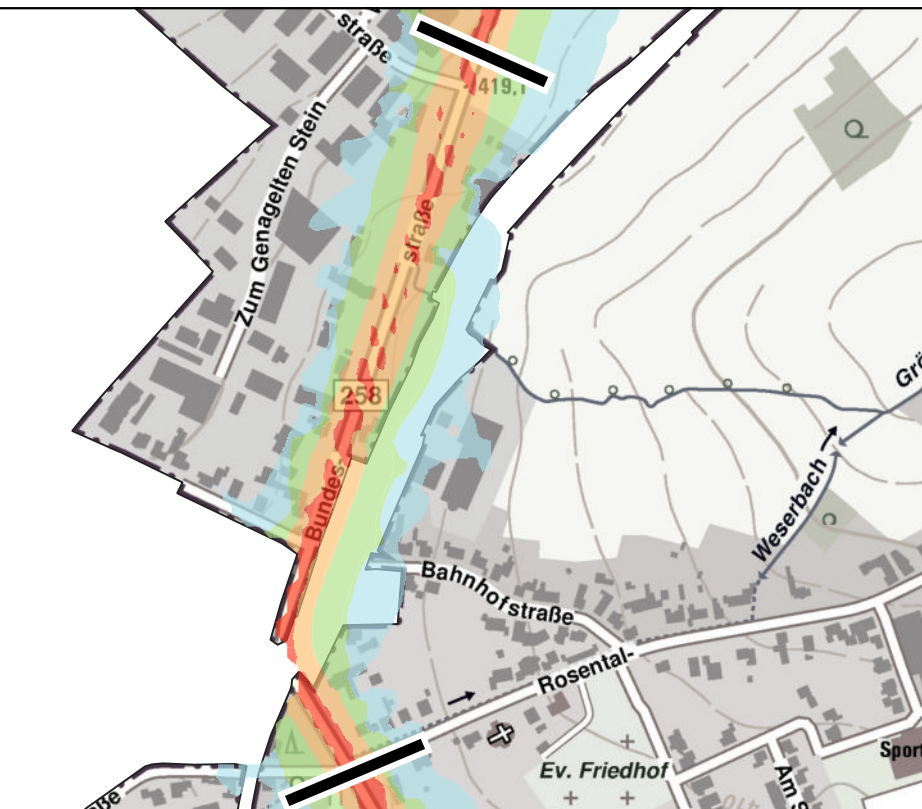
L-den / dB(A)

- ab 55 bis 59
- ab 60 bis 64
- ab 65 bis 69
- ab 70 bis 74
- ab 75

Lärmschutzwände/-wälle

Abschnittsgrenze

Daten: Landesamt für Natur, Umwelt und Verbraucherschutz
Nordrhein-Westfalen
Hintergrund: GeoBasis-DE / BKG 2023



Lärmbelastung durch Straßenverkehr nachts

L-night / dB(A)

- ab 50 bis 54
- ab 55 bis 59
- ab 60 bis 64
- ab 65 bis 69
- ab 70

Lärmschutzwände/-wälle

Abschnittsgrenze

Daten: Landesamt für Natur, Umwelt und Verbraucherschutz
Nordrhein-Westfalen
Hintergrund: GeoBasis-DE / BKG 2023

Maßnahmen/
-kombinationen

lärmarmen Fahrbahnbelag

Lärmquelle: B258

DTV (Kfz/24h): 19221
DTV (SV/24h): 883

TAP-B258/4

Zulässige Höchstgeschwindigkeit: 50 km/h

Betroffene Wohngebäude L-den: 105
Höchster Wert L-DEN in dB(A): 73.6

Betroffene Gebäude L-night: 69
Höchster Wert L-NIGHT in dB(A): 64



Lärmbelastung durch Straßenverkehr 24 Stunden

L-den / dB(A)

- ab 55 bis 59
- ab 60 bis 64
- ab 65 bis 69
- ab 70 bis 74
- ab 75

Lärmschutzwände/-wälle

Abschnittsgrenze

Daten: Landesamt für Natur, Umwelt und Verbraucherschutz
Nordrhein-Westfalen
Hintergrund: GeoBasis-DE / BKG 2023



Lärmbelastung durch Straßenverkehr nachts

L-night / dB(A)

- ab 50 bis 54
- ab 55 bis 59
- ab 60 bis 64
- ab 65 bis 69
- ab 70

Lärmschutzwände/-wälle

Abschnittsgrenze

Daten: Landesamt für Natur, Umwelt und Verbraucherschutz
Nordrhein-Westfalen
Hintergrund: GeoBasis-DE / BKG 2023

Maßnahmen/
-kombinationen

lärmmindernder Fahrbelag
passiver Schallschutz (z.B. Schallschutzfenster)

Lärmquelle: B258

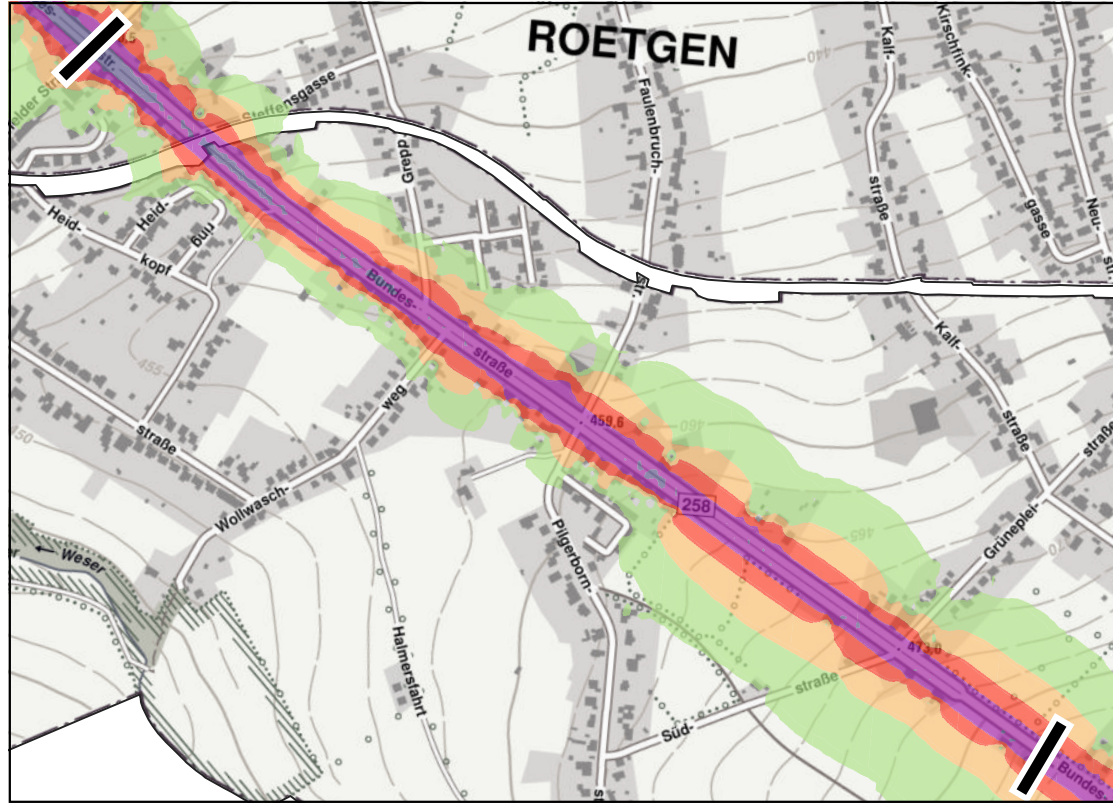
DTV (Kfz/24h): 17199
DTV (SV/24h): 640

TAP-B258/5

Zulässige Höchstgeschwindigkeit: 50 km/h

Betroffene Wohngebäude L-den: 141
Höchster Wert L-DEN in dB(A): 73.9

Betroffene Gebäude L-night: 96
Höchster Wert L-NIGHT in dB(A): 64



Lärmbelastung durch Straßenverkehr 24 Stunden

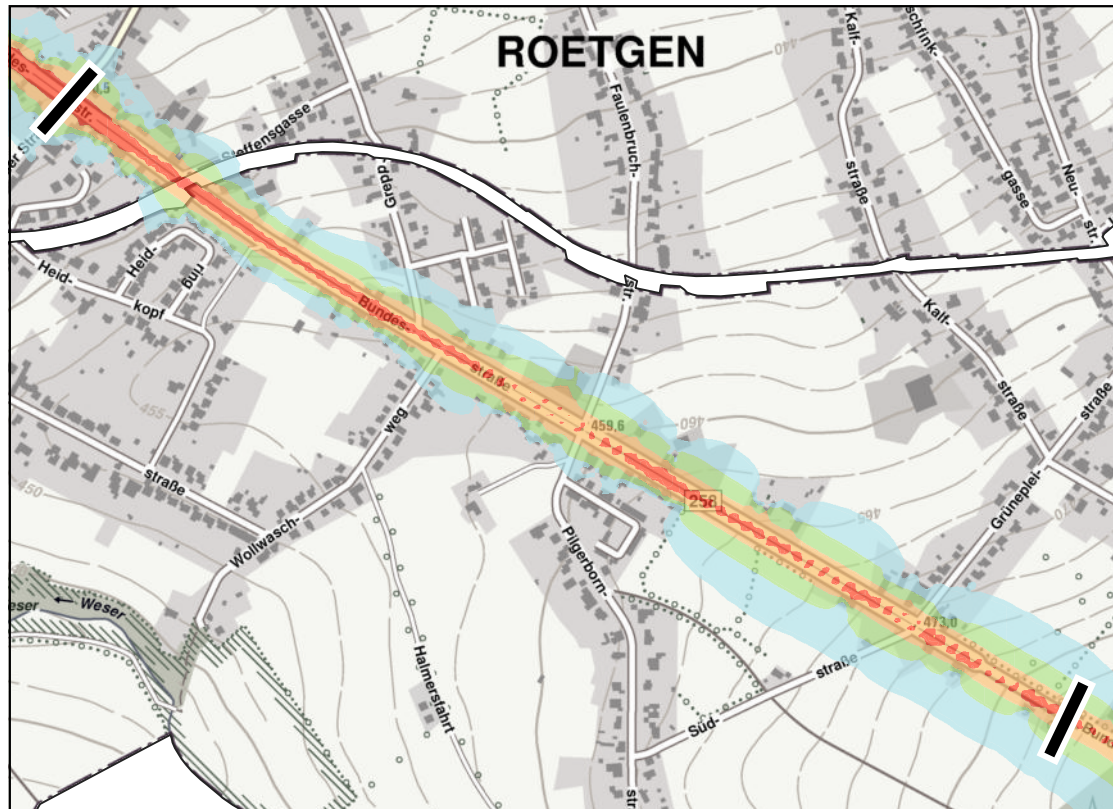
L-den / dB(A)

- ab 55 bis 59
- ab 60 bis 64
- ab 65 bis 69
- ab 70 bis 74
- ab 75

■ Lärmschutzwände/-wälle

■ Abschnittsgrenze

Daten: Landesamt für Natur, Umwelt und Verbraucherschutz
Nordrhein-Westfalen
Hintergrund: GeoBasis-DE / BKG 2023



Lärmbelastung durch Straßenverkehr nachts

L-night / dB(A)

- ab 50 bis 54
- ab 55 bis 59
- ab 60 bis 64
- ab 65 bis 69
- ab 70

■ Lärmschutzwände/-wälle

■ Abschnittsgrenze

Daten: Landesamt für Natur, Umwelt und Verbraucherschutz
Nordrhein-Westfalen
Hintergrund: GeoBasis-DE / BKG 2023

Maßnahmen/
-kombinationen

lärmmindernder Fahrbelag

Lärmquelle: B258

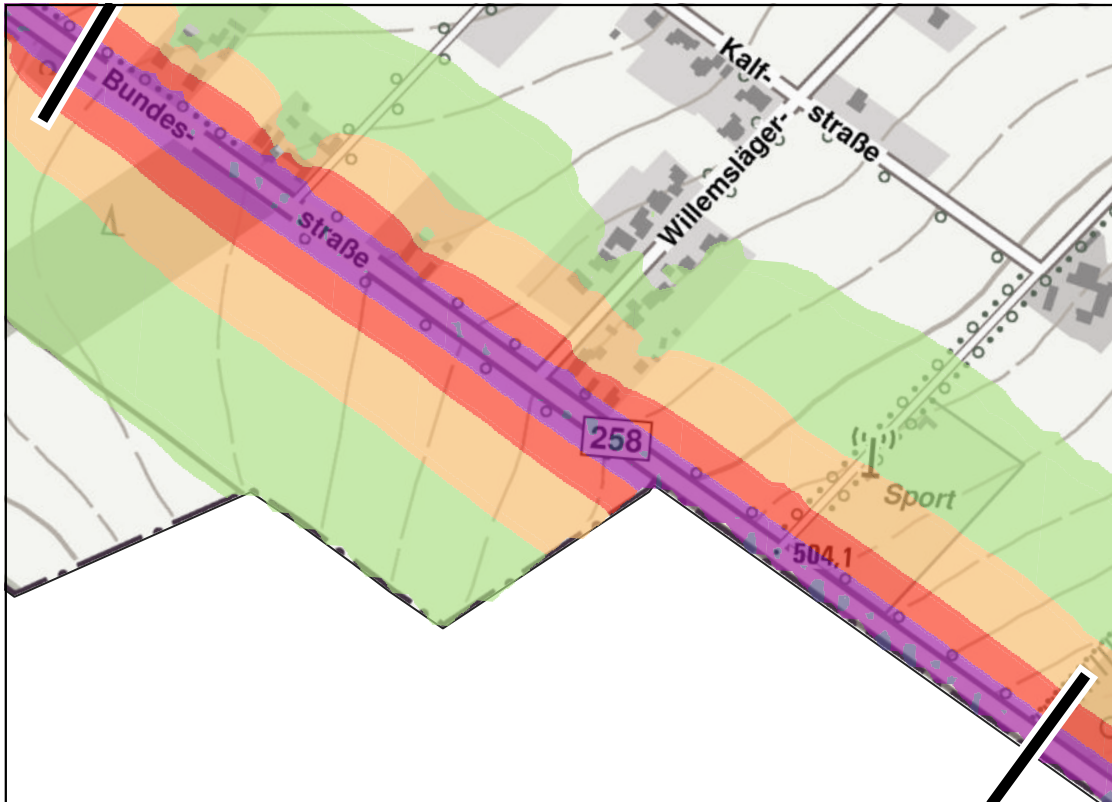
DTV (Kfz/24h): 17199
DTV (SV/24h): 640

TAP-B258/6

Zulässige Höchstgeschwindigkeit: 70 km/h

Betroffene Wohngebäude L-den: 21
Höchster Wert L-DEN in dB(A): 70.4

Betroffene Gebäude L-night: 16
Höchster Wert L-NIGHT in dB(A): 60.9



Lärmbelastung durch Straßenverkehr 24 Stunden

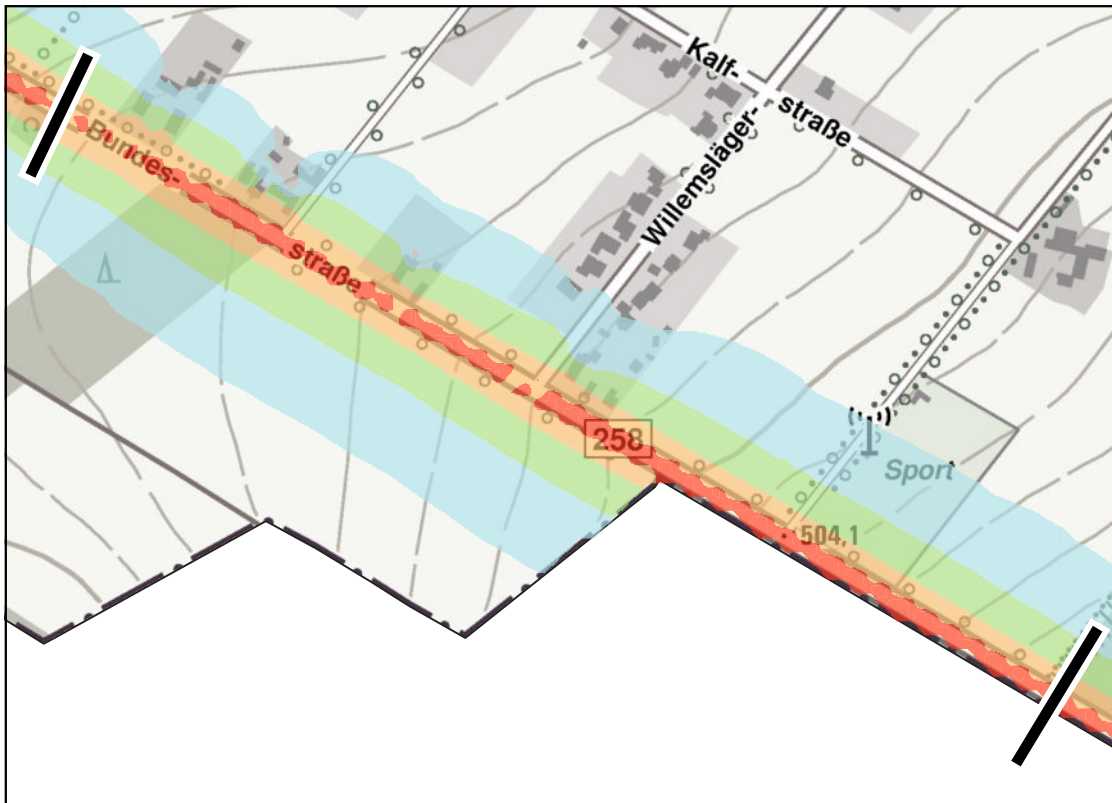
L-den / dB(A)

- ab 55 bis 59
- ab 60 bis 64
- ab 65 bis 69
- ab 70 bis 74
- ab 75

Lärmschutzwände/-wälle

Abschnittsgrenze

Daten: Landesamt für Natur, Umwelt und Verbraucherschutz
Nordrhein-Westfalen
Hintergrund: GeoBasis-DE / BKG 2023



Lärmbelastung durch Straßenverkehr nachts

L-night / dB(A)

- ab 50 bis 54
- ab 55 bis 59
- ab 60 bis 64
- ab 65 bis 69
- ab 70

Lärmschutzwände/-wälle

Abschnittsgrenze

Daten: Landesamt für Natur, Umwelt und Verbraucherschutz
Nordrhein-Westfalen
Hintergrund: GeoBasis-DE / BKG 2023

Maßnahmen/
-kombinationen

passiver Schallschutz (z.B. Schallschutzfenster)

Lärmquelle: B258

DTV (Kfz/24h): 17199
DTV (SV/24h): 640

TAP-B258/7

Zulässige Höchstgeschwindigkeit: 100 km/h

Betroffene Wohngebäude L-den: 1
Höchster Wert L-DEN in dB(A): 59.3

Betroffene Gebäude L-night: 1
Höchster Wert L-NIGHT in dB(A): 49.8



Lärmbelastung durch Straßenverkehr 24 Stunden

L-den / dB(A)

ab 55 bis 59

ab 60 bis 64

ab 65 bis 69

ab 70 bis 74

ab 75

Lärmschutzwände/-wälle

Abschnittsgrenze

Daten: Landesamt für Natur, Umwelt und Verbraucherschutz
Nordrhein-Westfalen
Hintergrund: GeoBasis-DE / BKG 2023



Lärmbelastung durch Straßenverkehr nachts

L-night / dB(A)

ab 50 bis 54

ab 55 bis 59

ab 60 bis 64

ab 65 bis 69

ab 70

Lärmschutzwände/-wälle

Abschnittsgrenze

Daten: Landesamt für Natur, Umwelt und Verbraucherschutz
Nordrhein-Westfalen
Hintergrund: GeoBasis-DE / BKG 2023

Maßnahmen/
-kombinationen

passiver Schallschutz (z.B. Schallschutzfenster)