

**BÜRGERWERKSTATT
13. AUGUST 2022**

NEUGESTALTUNG ORTSMITTE

BÜRGERSAAL ROETGEN

INHALT

Einleitung | Rückblick ISEK

Variantendiskussion Ortsmitte

Marktplatz

Rathausplatz

Wervicqplatz

Zwischenbereich Markt- bis Rathausplatz

Mittlere Hauptstraße

Ausblick

Kette von Plätzen (5 Punkte)

Familienspielplatz Kirchgarten (4 Punkte)

Reduktion von Stellplätzen (2 Punkte)

**Verkehrsberuhigung,
shared space (6 Punkte)**

Kommunikationszentrum (6 Punkte)

Mehrgenerationentreffpunkt
(5 Punkte)

Aktivitäten für Jung und Alt
(4 Punkte)

Umlegung L238 (4 Punkte)

Boule (2 Punkte)

Neugestaltung Ortsmitte (10 Punkte)

Stärkung Wochenmarkt
Regionale Produkte (3 Punkte)

Oberflächengestaltung Ortskern /
Barrierefreiheit (5 Punkte)

Stellplätze sammeln /
Parkpalette (5 Punkte)

Marktplatz ohne Autos /
Stärkung Aufenthaltsqualität (2 Punkte)

Treffpunkt für die Jugend (2 Punkte)

Stärkung Gastronomie (6 Punkte)

Außengastronomie (3 Punkte)

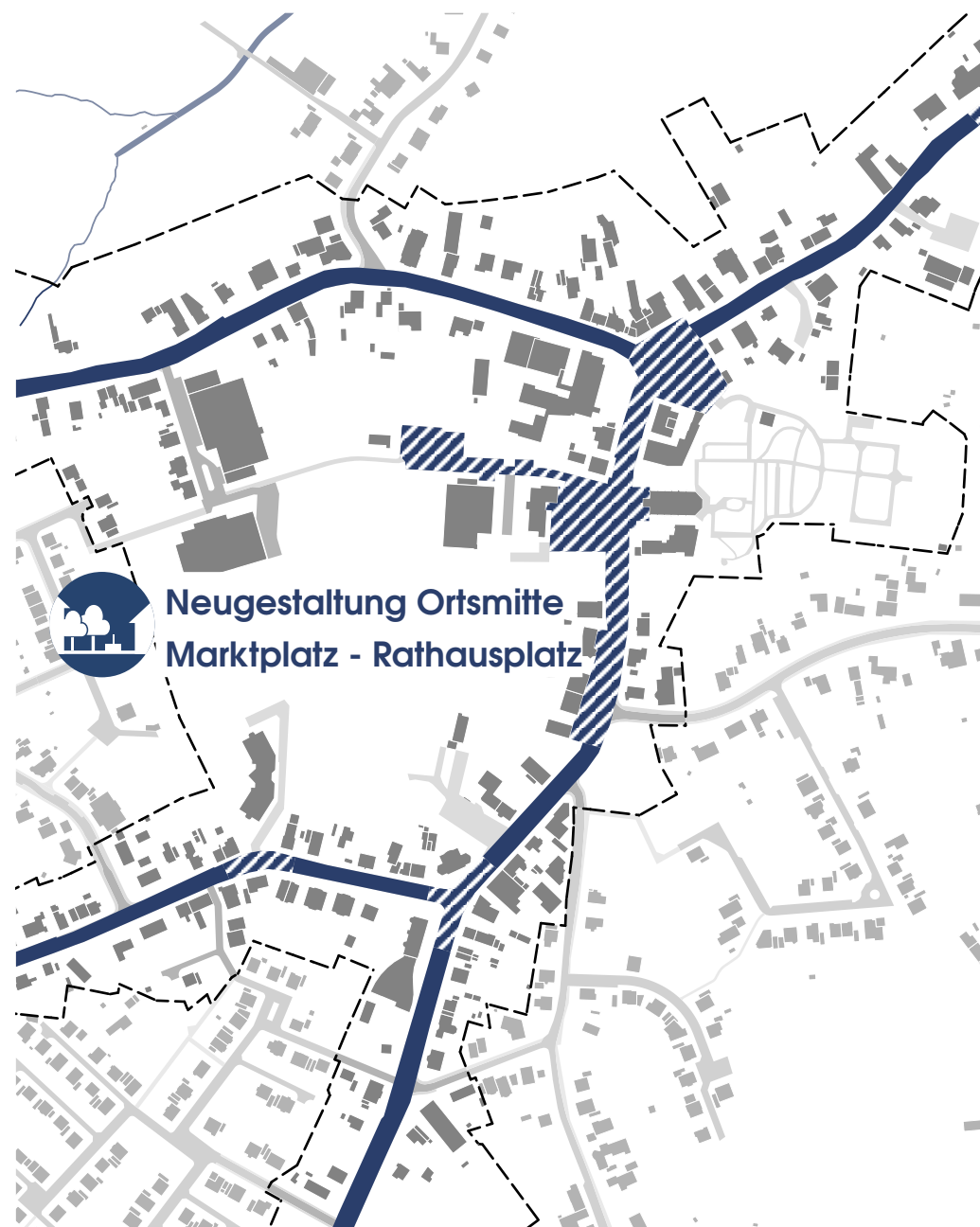
Stärkung Grün im Straßenraum (2 Punkte)

ROETGEN - INTEGRIERTES STÄDTEBAULICHES ENTWICKLUNGSKONZEPT

RÜCKBLICK ISEK



ZIELE AUS DEN HANDLUNGSFELDERN 1 UND 2



ROETGEN - INTEGRIERTES STÄDTEBAULICHES ENTWICKLUNGSKONZEPT

LUFTBILD ORTSMITTE



ROETGEN - INTEGRIERTES STÄDTEBAULICHES ENTWICKLUNGSKONZEPT

LAGEPLAN ORTSMITTE

BESTAND



ROETGEN - INTEGRIERTES STÄDTEBAULICHES ENTWICKLUNGSKONZEPT

DERZEITIGE VERANSTALTUNGEN

Wervicq-Platz: Karnevals-, Zirkuszelt, Street Food Festival

Marktplatz: Maifest, Weinfest, Wochenmarkt

Rathausplatz: Weihnachtsmarkt

Platz hinter Rathaus: Street Food Festival



ROETGEN - INTEGRIERTES STÄDTEBAULICHES ENTWICKLUNGSKONZEPT

GRUNDIDEE UND THEMENFELDER

- > Stärkung des gastronomischen Angebotes
- > Schaffung von Spiel- und sozialen Angeboten
- > Grün und Klimaschutz
- > Einbindung von Wasserelementen
- > Bereitstellung von Stellplätzen
ausreichendes Parkangebot



ROETGEN - INTEGRIERTES STÄDTEBAULICHES ENTWICKLUNGSKONZEPT

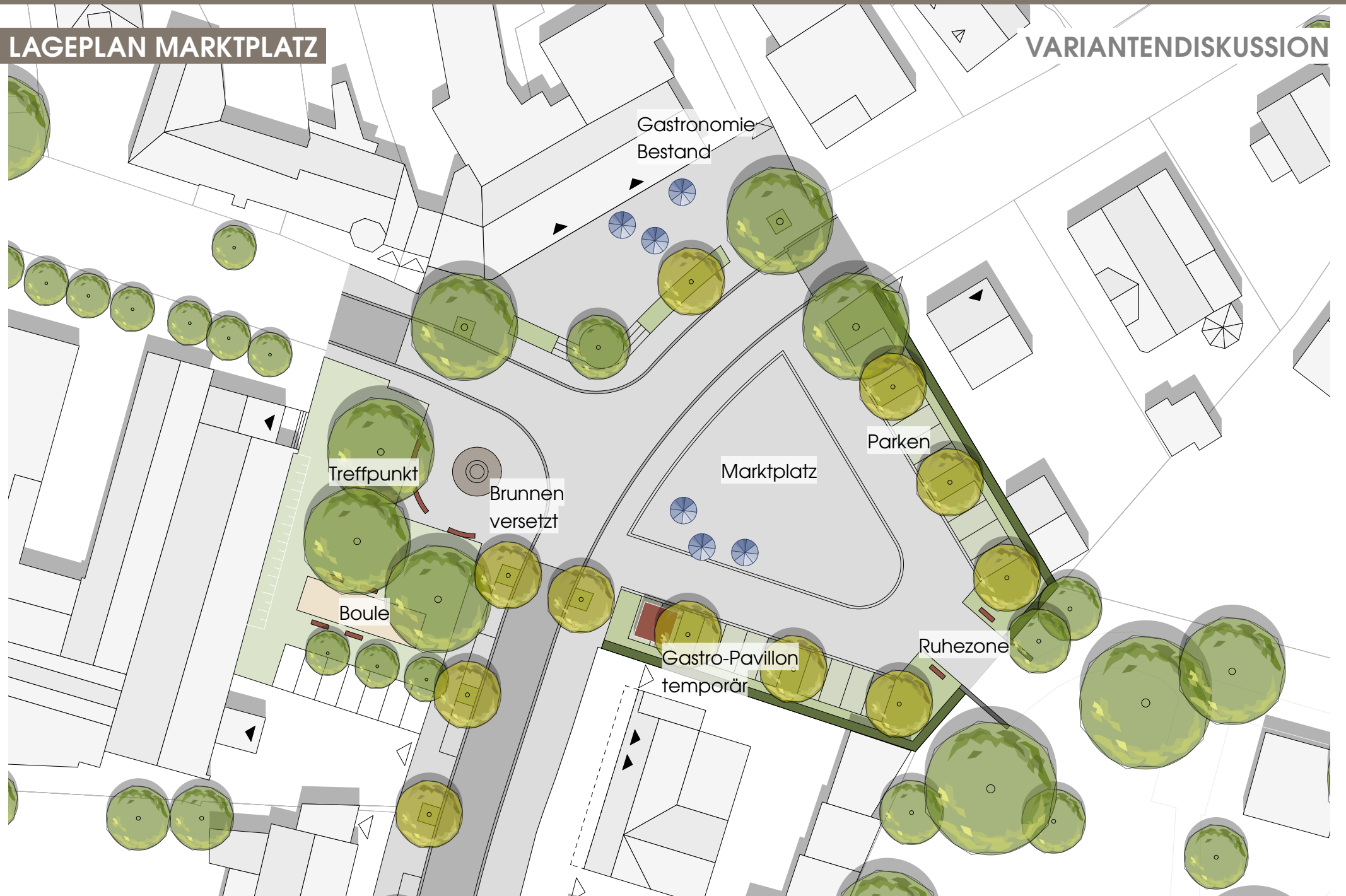
LAGEPLAN ORTSMITTE

VARIANTENDISKUSSION



LAGEPLAN MARKTPLATZ

VARIANTENDISKUSSION



GASTRONOMIEPAVILLON



LAGEPLAN MARKTPLATZ

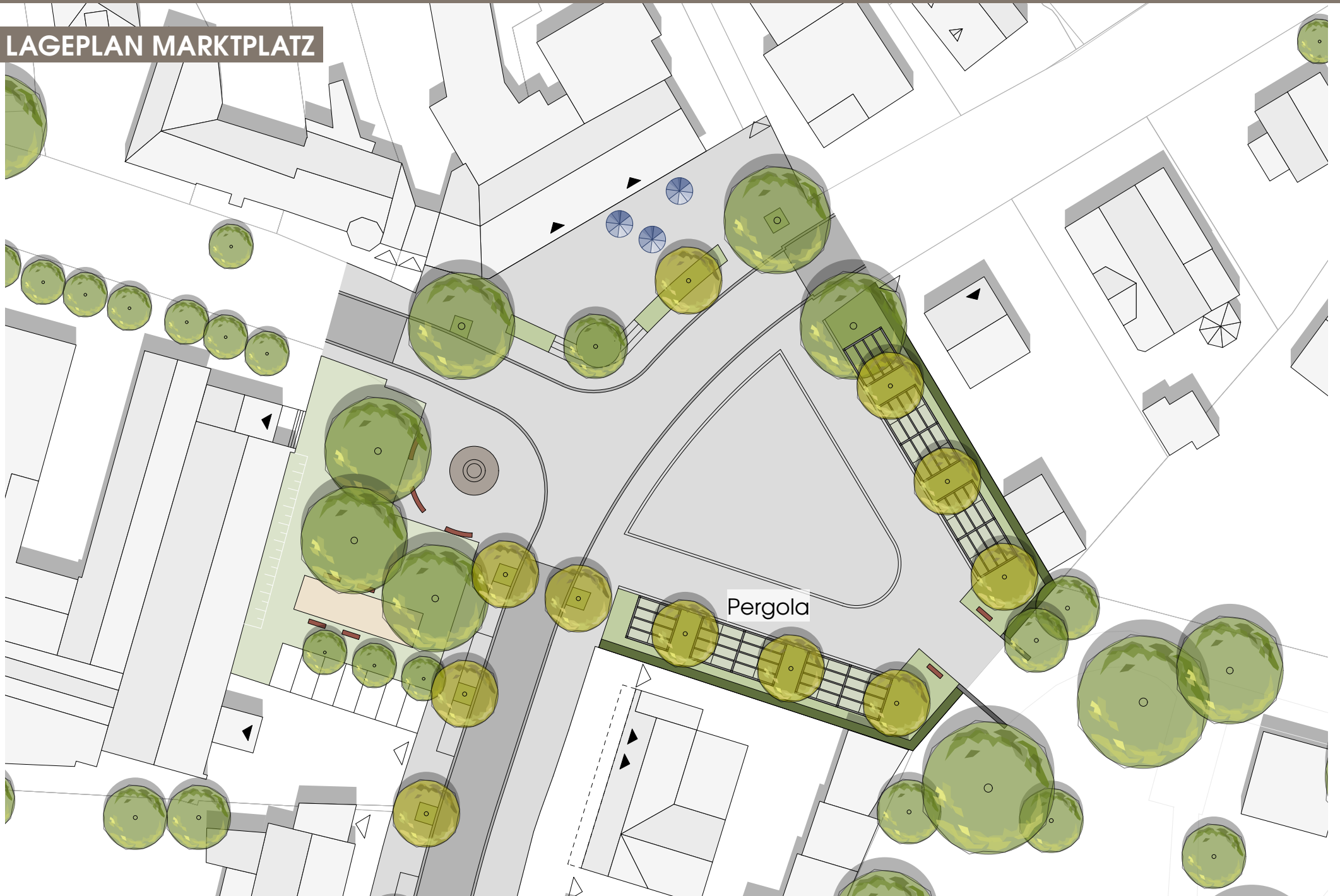


ROETGEN - INTEGRIERTES STÄDTEBAULICHES ENTWICKLUNGSKONZEPT

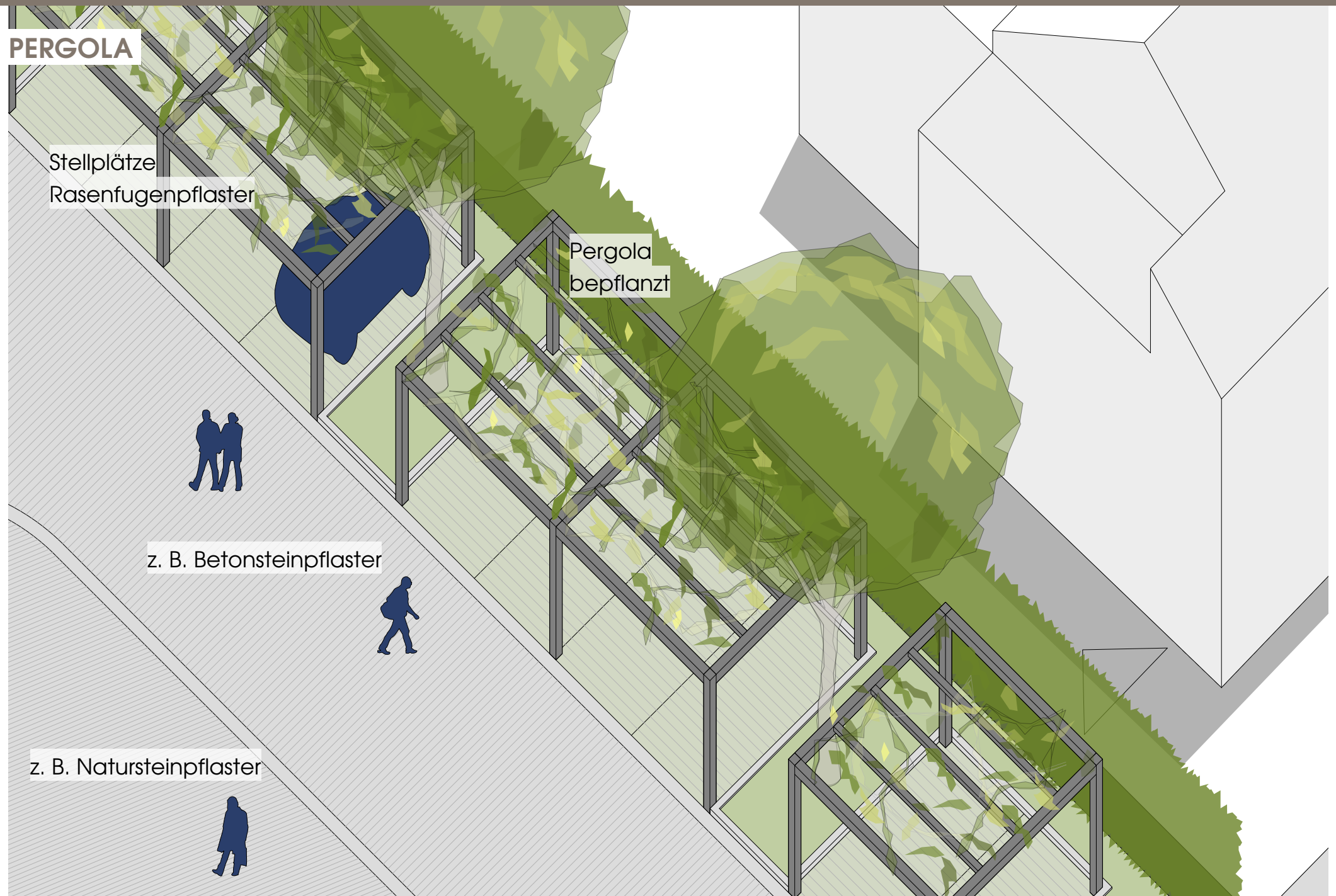
BÜHNE



LAGEPLAN MARKTPLATZ

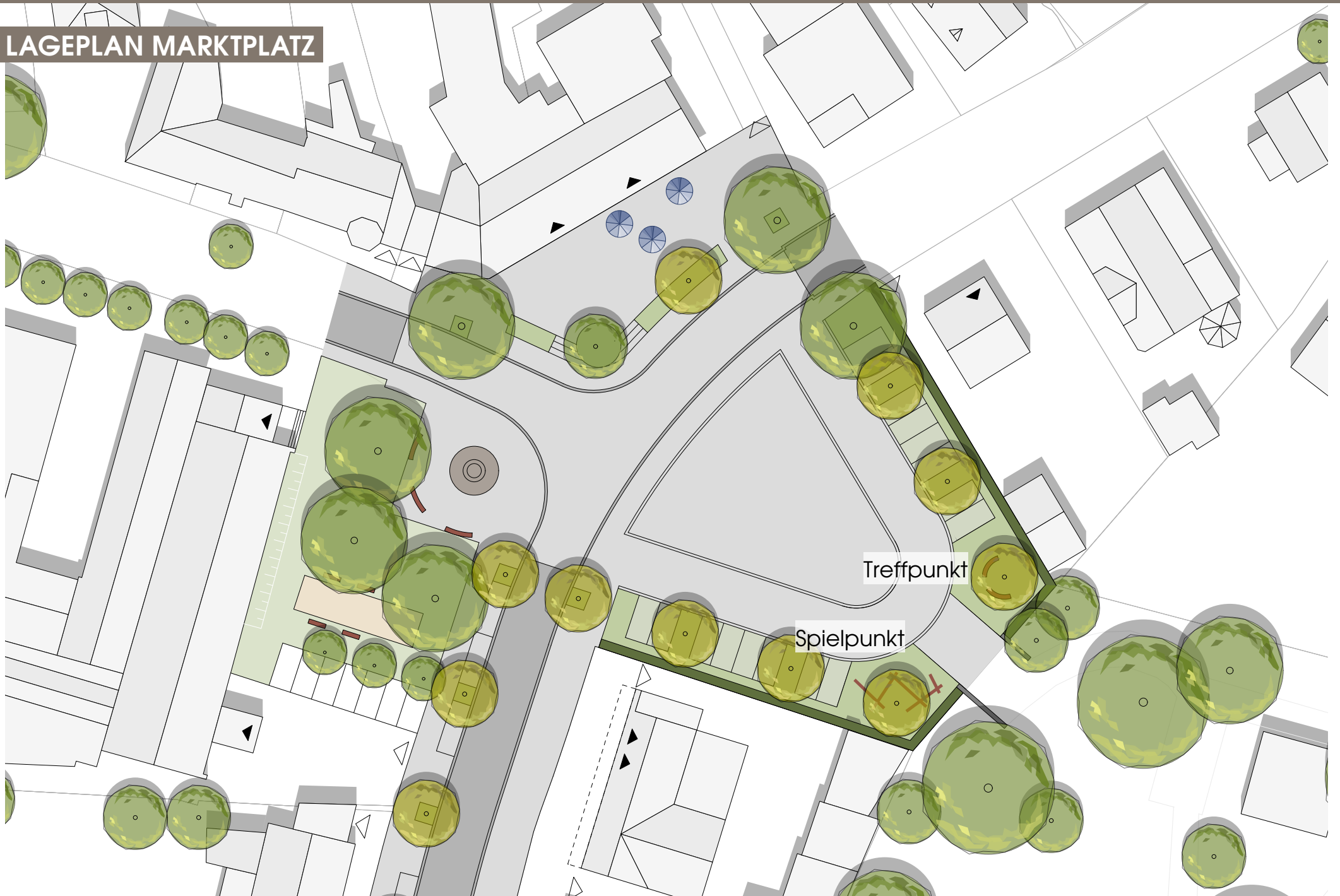


ROETGEN - INTEGRIERTES STÄDTEBAULICHES ENTWICKLUNGSKONZEPT



ROETGEN - INTEGRIERTES STÄDTEBAULICHES ENTWICKLUNGSKONZEPT

LAGEPLAN MARKTPLATZ



ROETGEN - INTEGRIERTES STÄDTEBAULICHES ENTWICKLUNGSKONZEPT

SPIELPUNKT



LAGEPLAN MARKTPLATZ

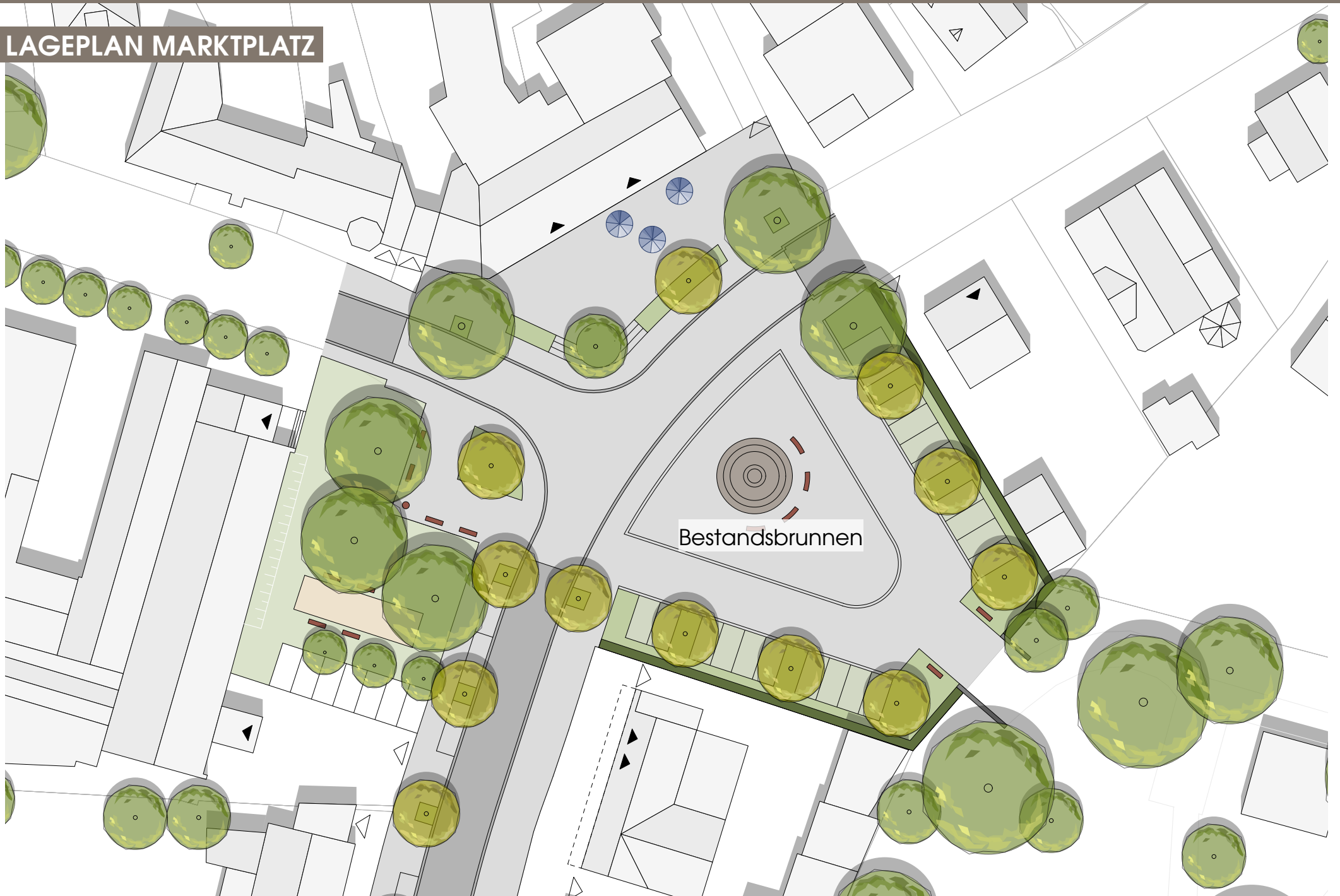


ROETGEN - INTEGRIERTES STÄDTEBAULICHES ENTWICKLUNGSKONZEPT

SITZELEMENTE



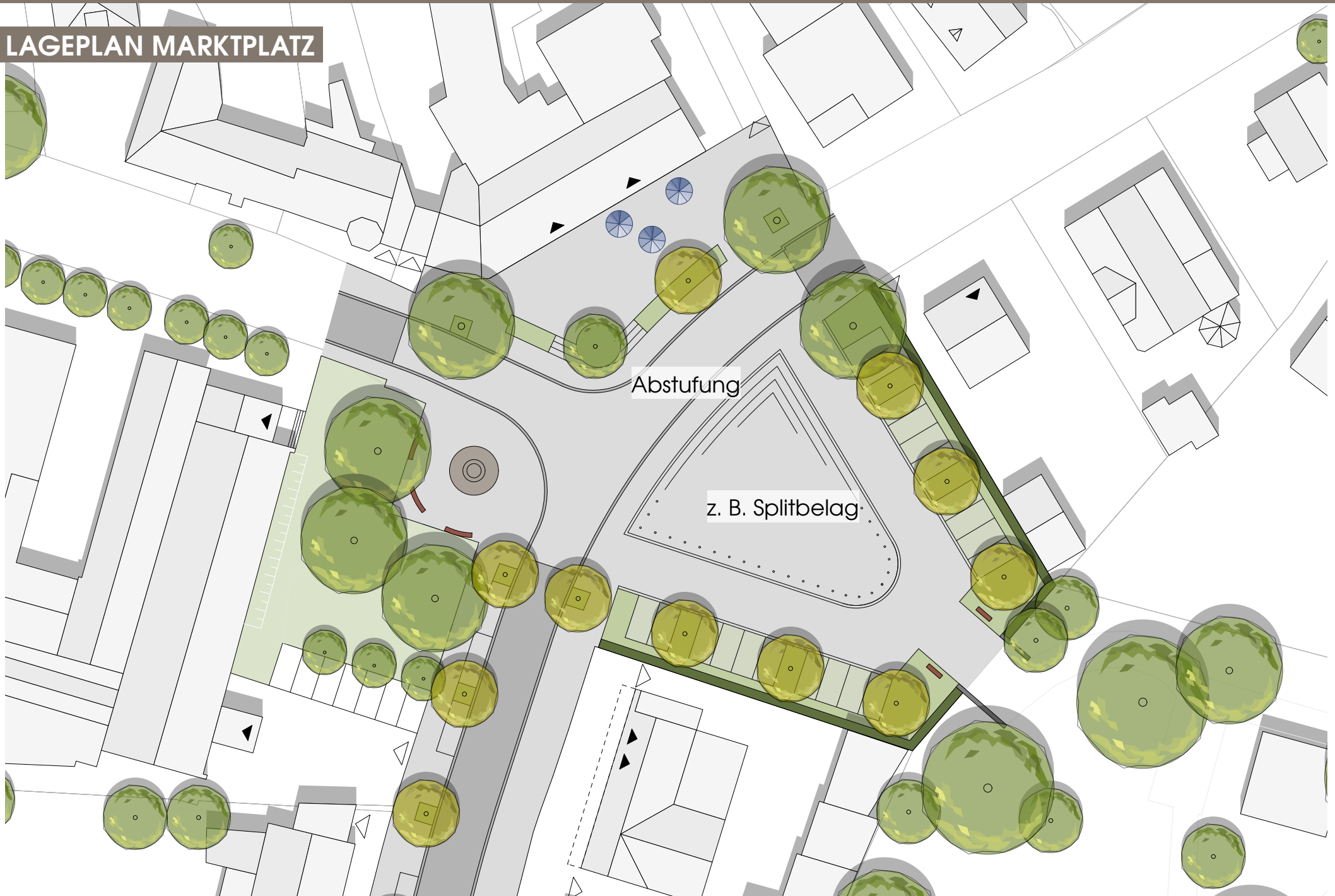
LAGEPLAN MARKTPLATZ



BESTANDSBRUNNEN

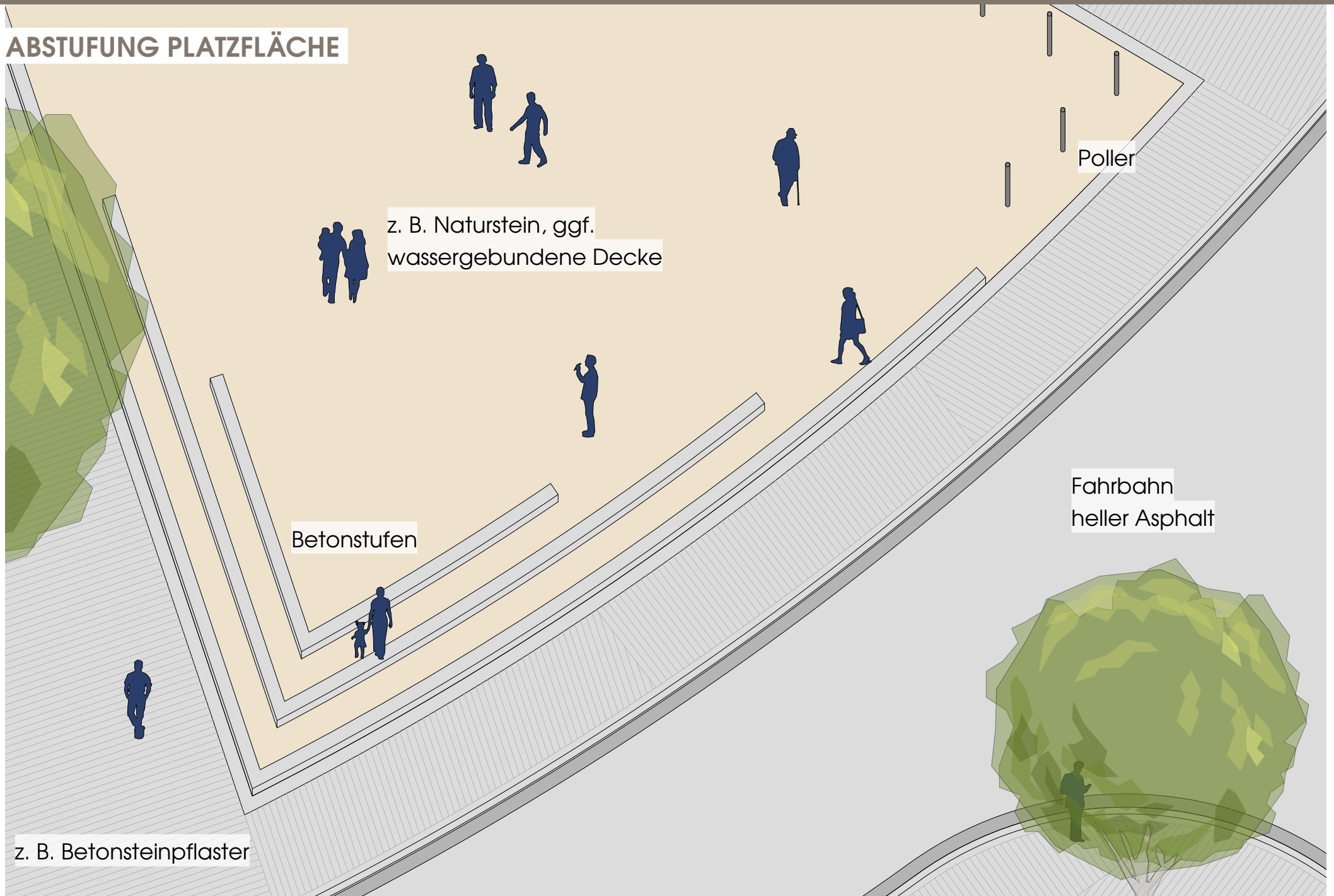


LAGEPLAN MARKTPLATZ



ROETGEN - INTEGRIERTES STÄDTEBAULICHES ENTWICKLUNGSKONZEPT

ABSTUFUNG PLATZFLÄCHE



z. B. Naturstein, ggf.
wassergebundene Decke

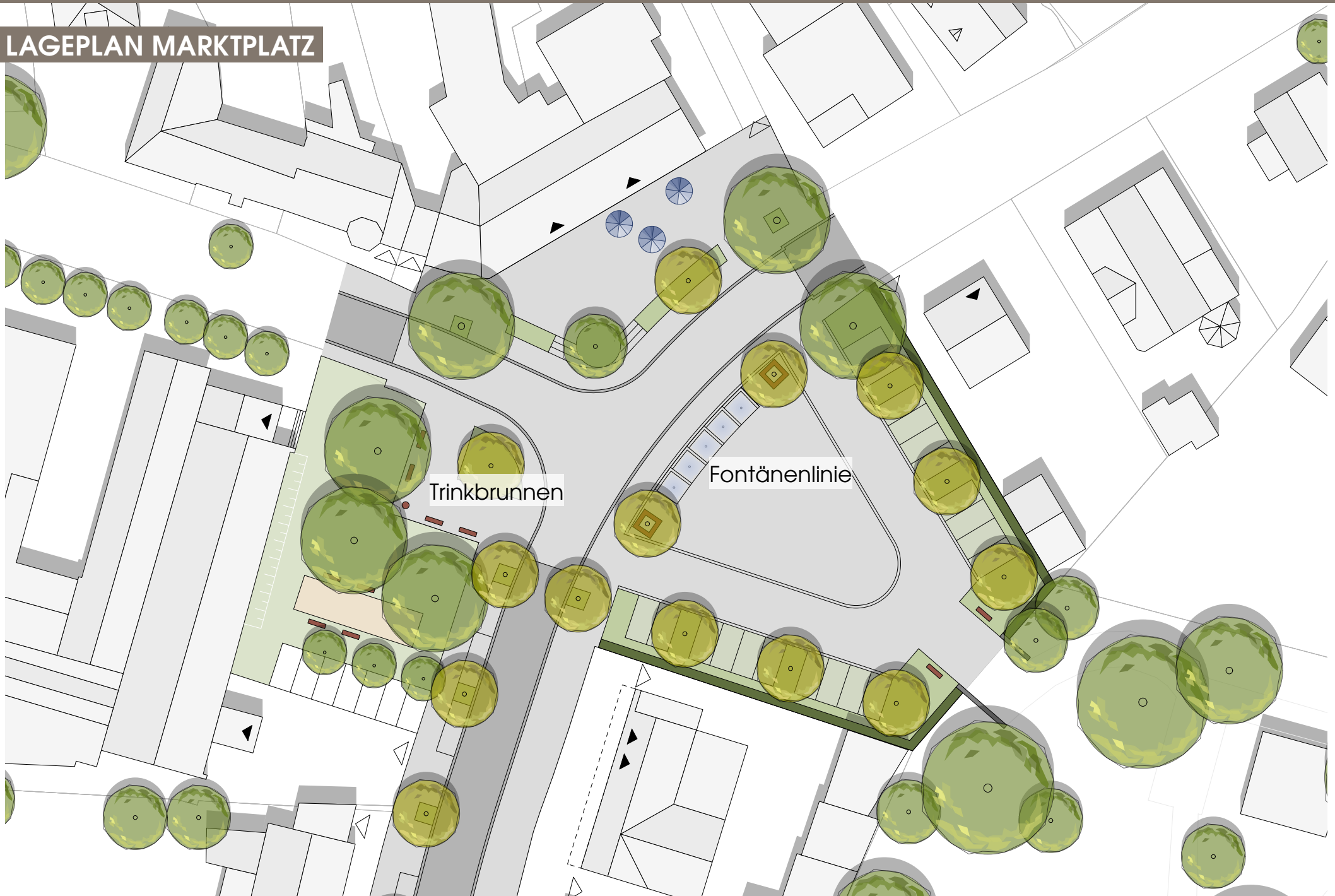
Poller

Betonstufen

Fahrbahn
heller Asphalt

z. B. Betonsteinpflaster

LAGEPLAN MARKTPLATZ



FONTÄNENLINIE

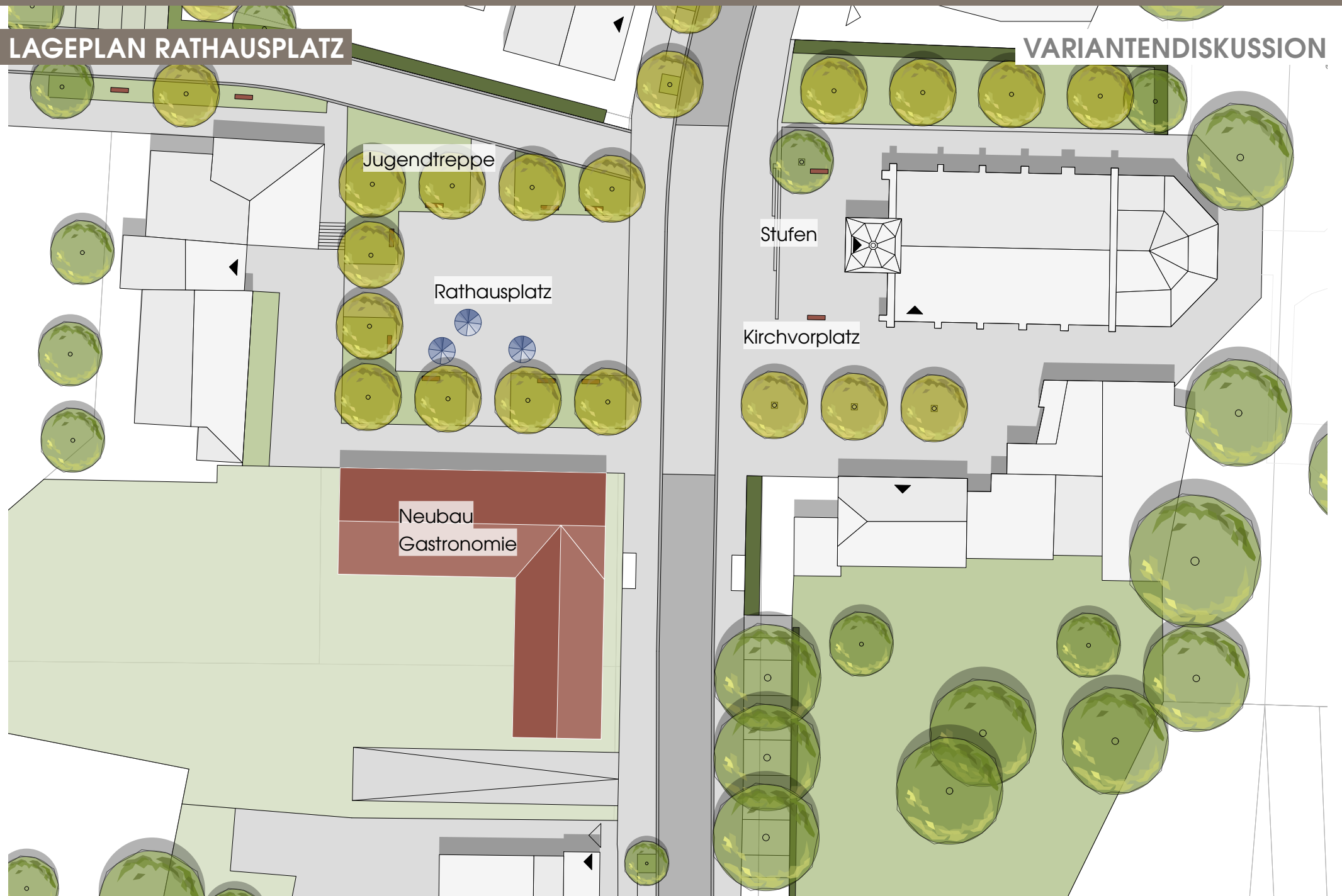


TRINKBRUNNEN

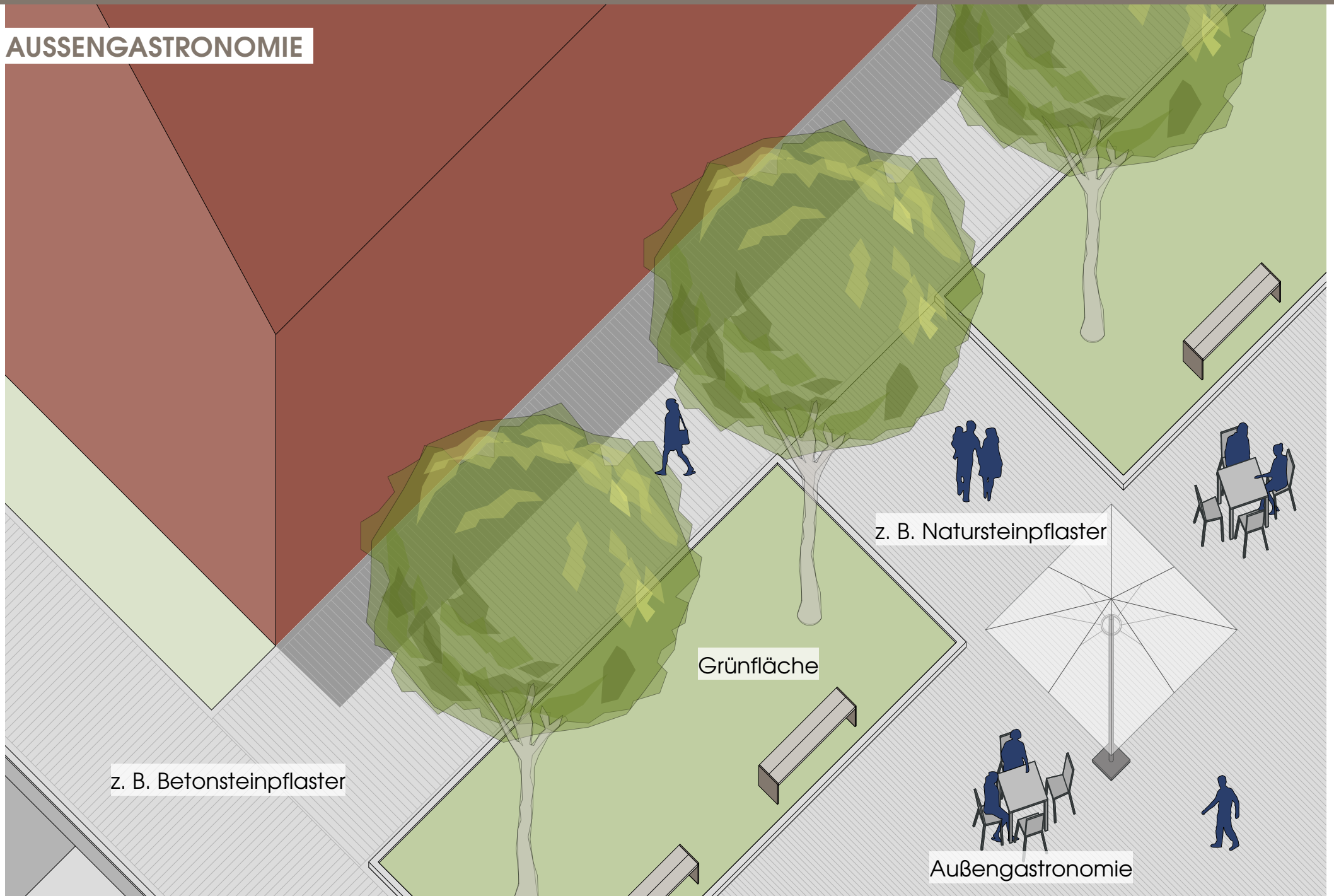


ROETGEN - INTEGRIERTES STÄDTEBAULICHES ENTWICKLUNGSKONZEPT

LAGEPLAN RATHAUSPLATZ



AUSSENGASTRONOMIE



ROETGEN - INTEGRIERTES STÄDTEBAULICHES ENTWICKLUNGSKONZEPT

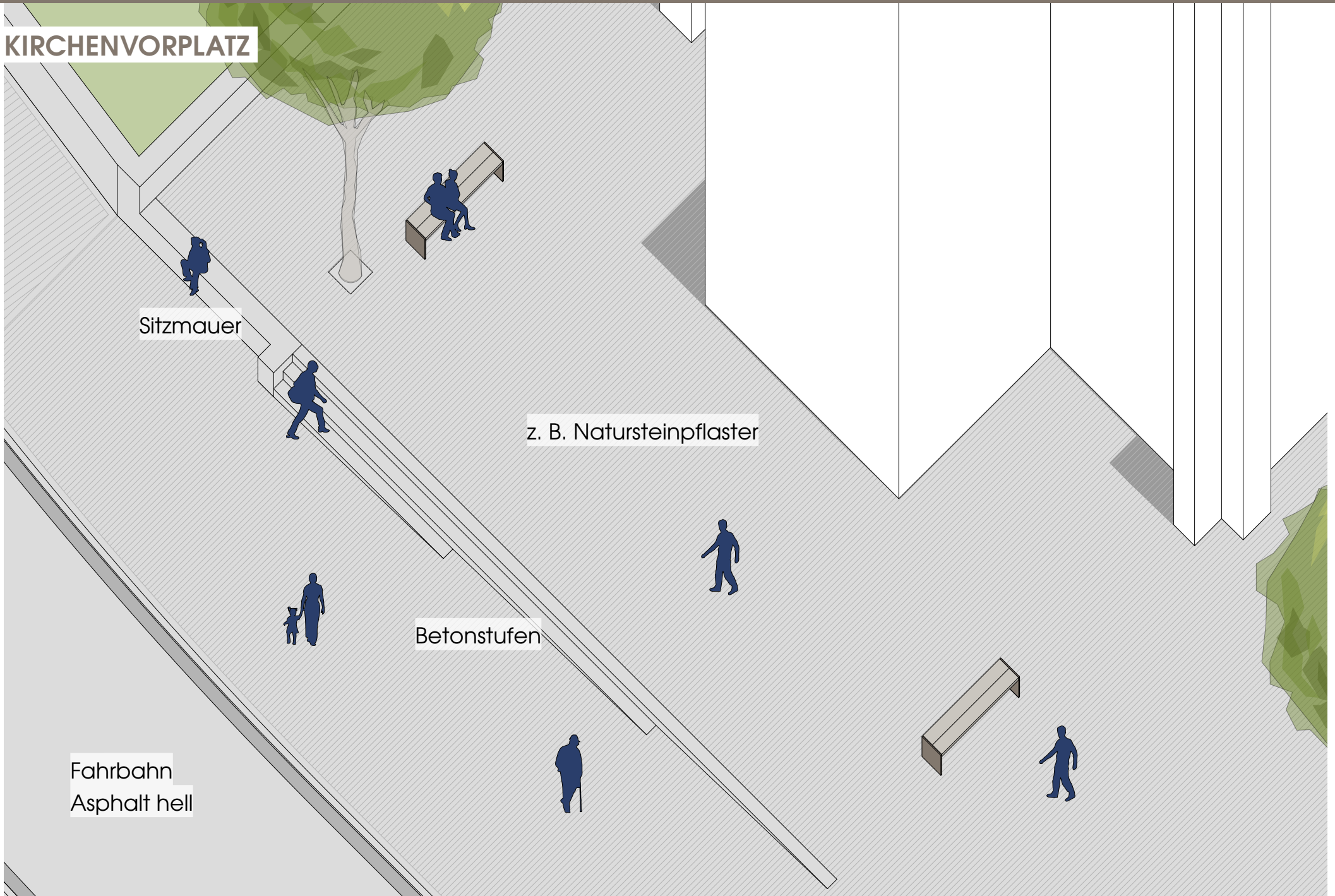
KIRCHENVORPLATZ

Sitzmauer

z. B. Natursteinpflaster

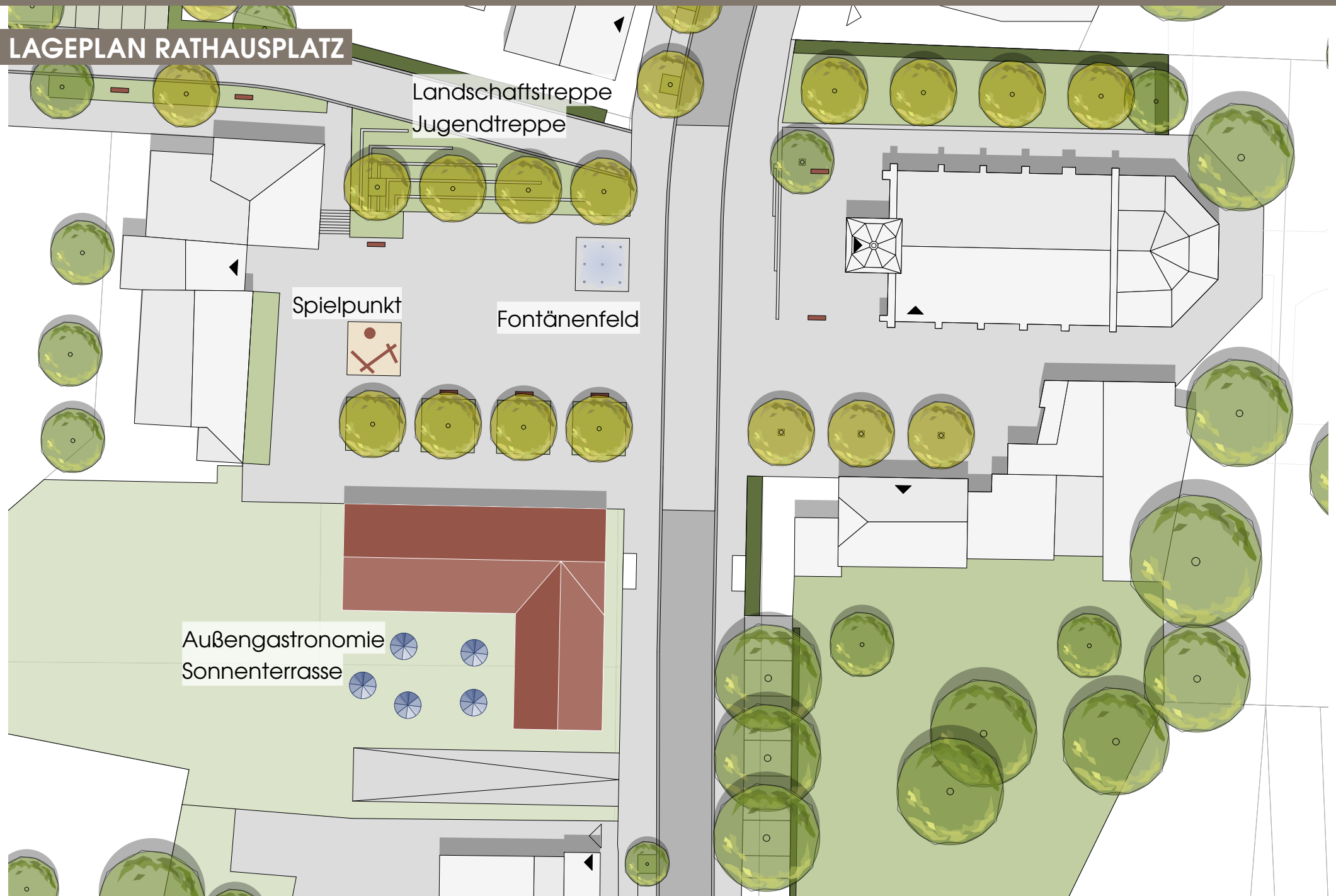
Betonstufen

Fahrbahn
Asphalt hell



ROETGEN - INTEGRIERTES STÄDTEBAULICHES ENTWICKLUNGSKONZEPT

LAGEPLAN RATHAUSPLATZ



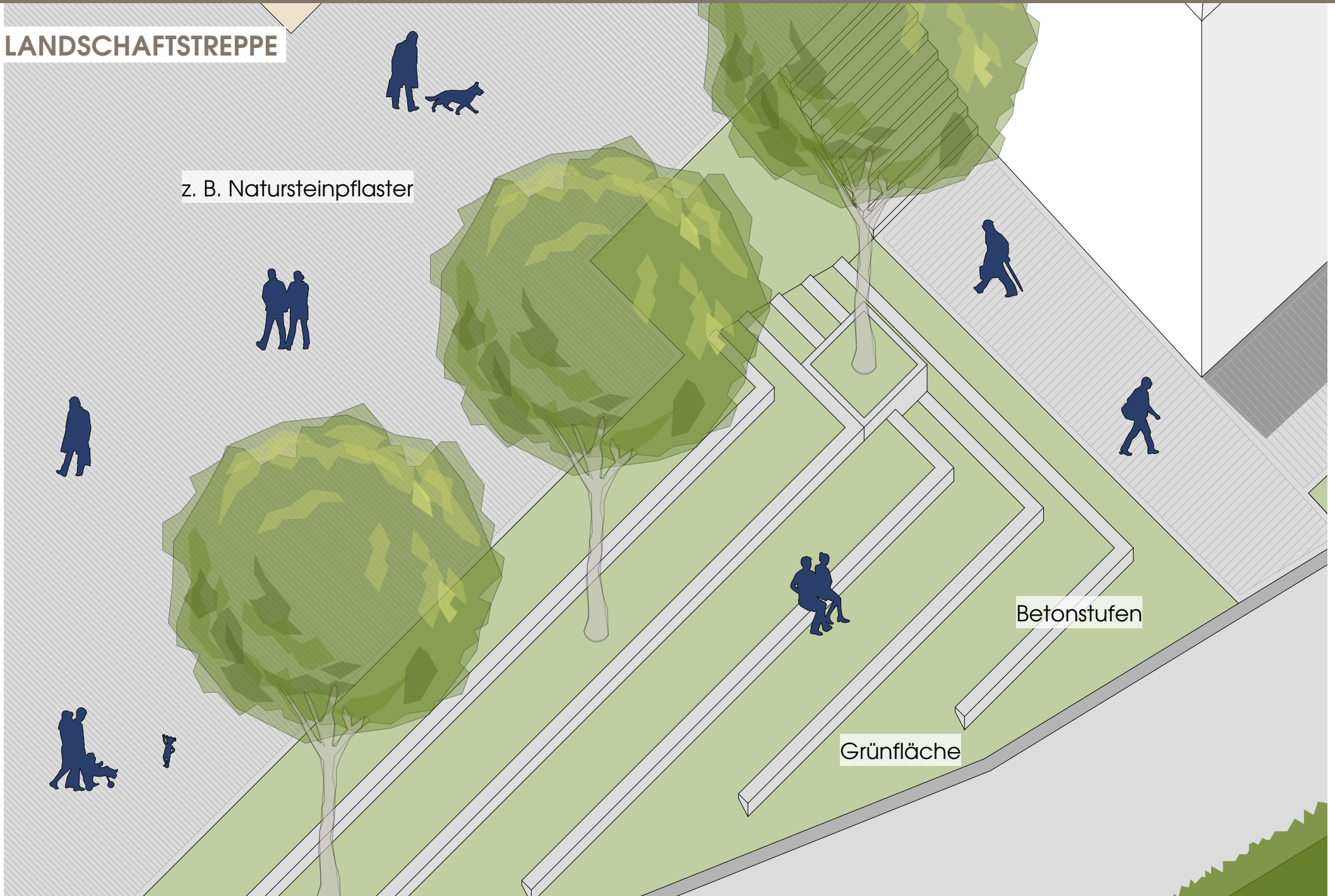
ROETGEN - INTEGRIERTES STÄDTEBAULICHES ENTWICKLUNGSKONZEPT

LANDSCHAFTSTREPPE

z. B. Natursteinpflaster

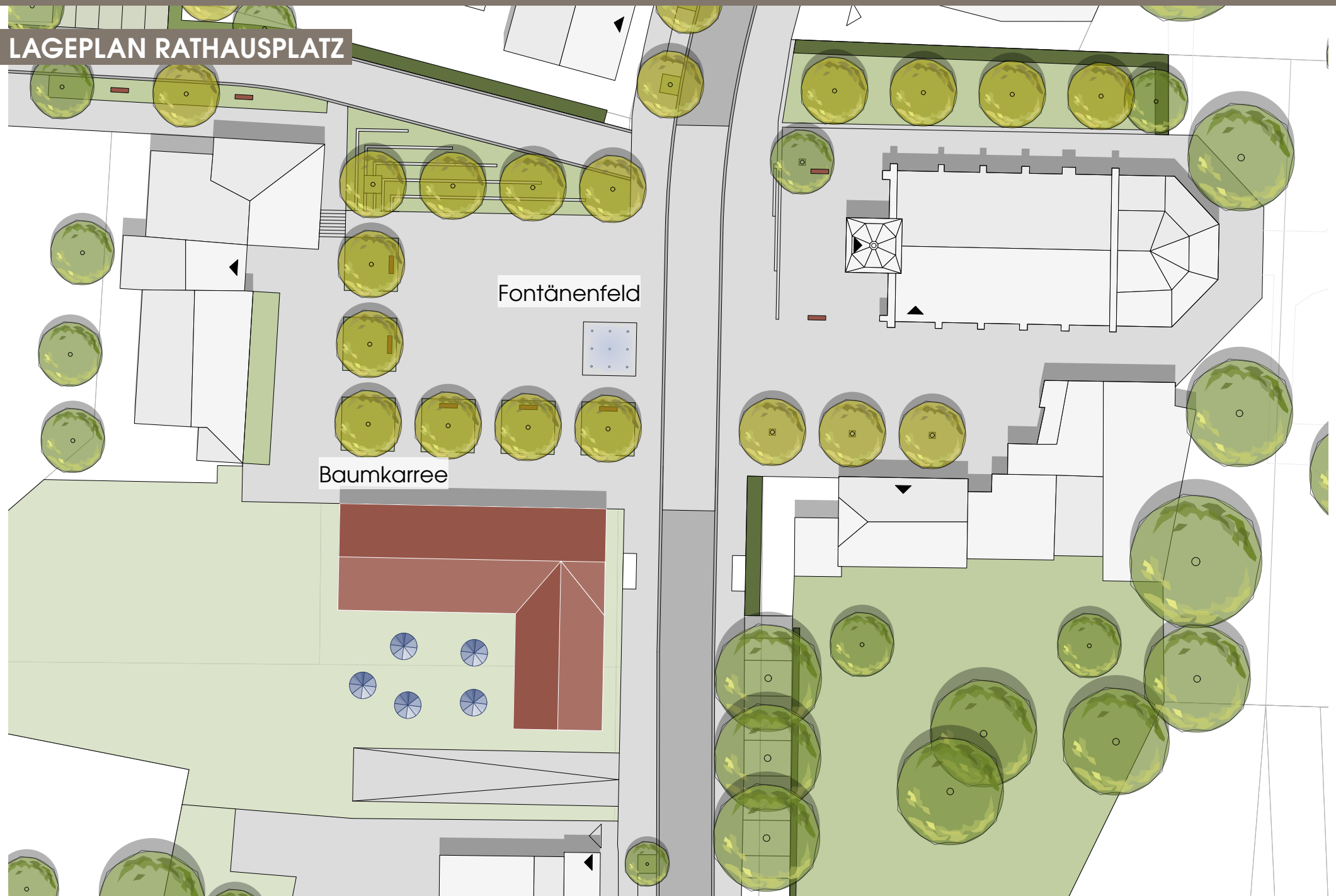
Betonstufen

Grünfläche



ROETGEN - INTEGRIERTES STÄDTEBAULICHES ENTWICKLUNGSKONZEPT

LAGEPLAN RATHAUSPLATZ



ROETGEN - INTEGRIERTES STÄDTEBAULICHES ENTWICKLUNGSKONZEPT

FONTÄNENFELD



ROETGEN - INTEGRIERTES STÄDTEBAULICHES ENTWICKLUNGSKONZEPT

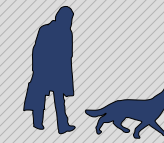
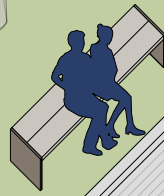
LAGEPLAN RATHAUSPLATZ

Fontänenlinie



ROETGEN - INTEGRIERTES STÄDTEBAULICHES ENTWICKLUNGSKONZEPT

FONTÄNENLINIE



z. B. Natursteinpflaster



Fontänen
abgestuft

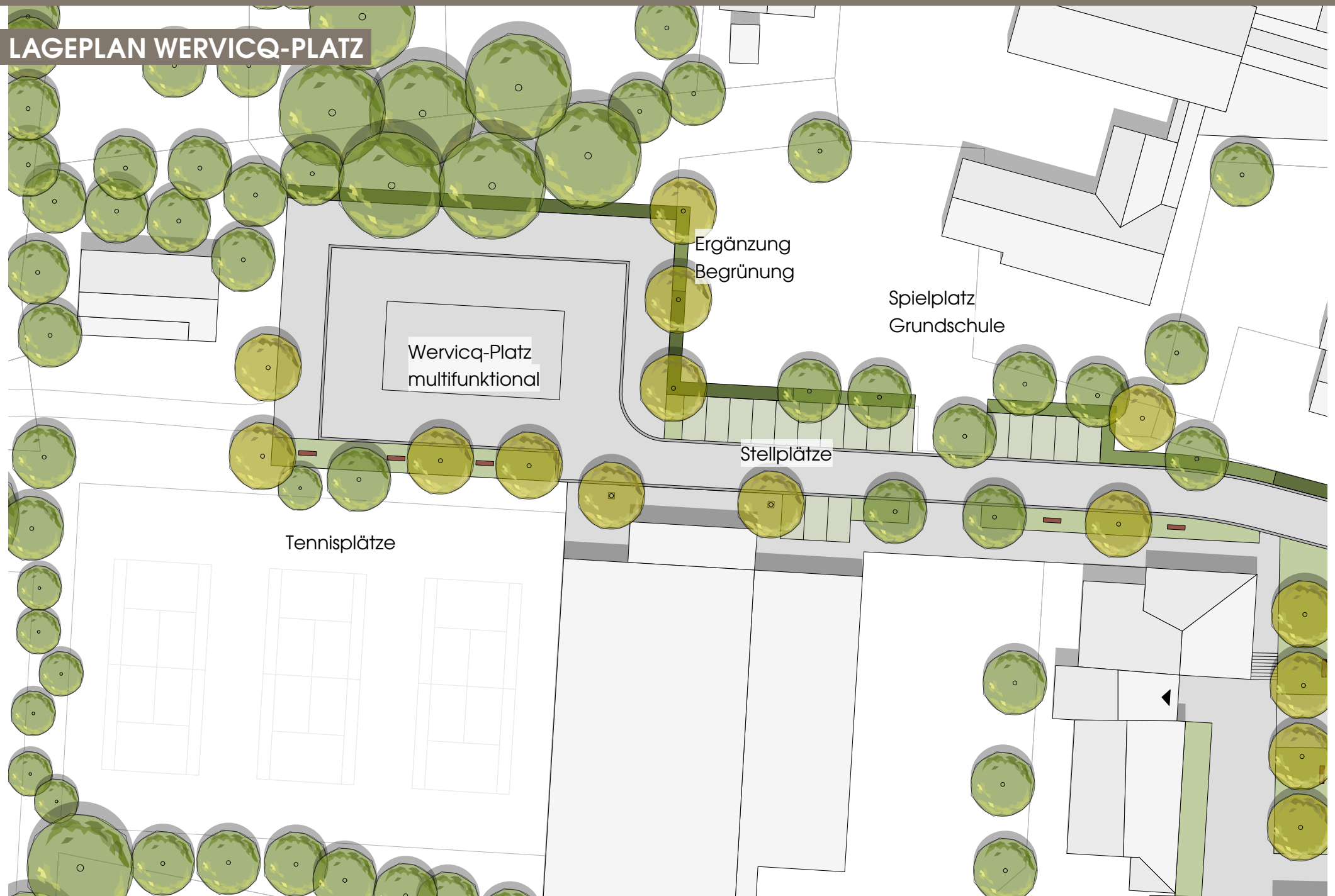


Fahrbahn
heller Asphalt



Grünfläche

LAGEPLAN WERVICQ-PLATZ



ROETGEN - INTEGRIERTES STÄDTEBAULICHES ENTWICKLUNGSKONZEPT

LAGEPLAN ORTSMITTE

DISKUSSION



LAGEPLAN ZWISCHENBEREICH

VARIANTE 1



LAGEPLAN ZWISCHENBEREICH

VARIANTE 2



ROETGEN - INTEGRIERTES STÄDTEBAULICHES ENTWICKLUNGSKONZEPT

LAGEPLAN MITTLERE HAUPTSTRASSE

BESTAND



ROETGEN - INTEGRIERTES STÄDTEBAULICHES ENTWICKLUNGSKONZEPT

LAGEPLAN MITTLERE HAUPTSTRASSE

VARIANTE 1



LAGEPLAN MITTLERE HAUPTSTRASSE

VARIANTE 2



LAGEPLAN MITTLERE HAUPTSTRASSE

VARIANTE 3



LAGEPLAN MITTLERE HAUPTSTRASSE

DISKUSSION



ROETGEN - ORTSMITTE

Wie wichtig finden Sie die folgenden Entwurfsaspekte?

	unwichtig				ganz wichtig
1. Stärkung der Gastronomie	<input type="radio"/>	<input type="radio"/>	<input type="radio"/>	<input type="radio"/>	<input type="radio"/>
Anmerkungen:	_____				
2. Spiel- und soziale Angebote	<input type="radio"/>	<input type="radio"/>	<input type="radio"/>	<input type="radio"/>	<input type="radio"/>
Anmerkungen:	_____				
3. Grün und Klimaschutz	<input type="radio"/>	<input type="radio"/>	<input type="radio"/>	<input type="radio"/>	<input type="radio"/>
Anmerkungen:	_____				
4. Einbindung von Wasserelementen	<input type="radio"/>	<input type="radio"/>	<input type="radio"/>	<input type="radio"/>	<input type="radio"/>
Anmerkungen:	_____				
5. Bereitstellung von Stellplätzen	<input type="radio"/>	<input type="radio"/>	<input type="radio"/>	<input type="radio"/>	<input type="radio"/>
Anmerkungen:	_____				

Vielen Dank für Ihre Meinung!

AUSBLICK

Bauausschuss: Dienstag, 13.09.2022, 18.00 Uhr

Gemeinderat: Dienstag, 27.09.2022, 18.00 Uhr

Abgabe Förderantrag: Freitag, 30.09.2022

ENDE



**Vielen Dank für Ihre
Aufmerksamkeit!**